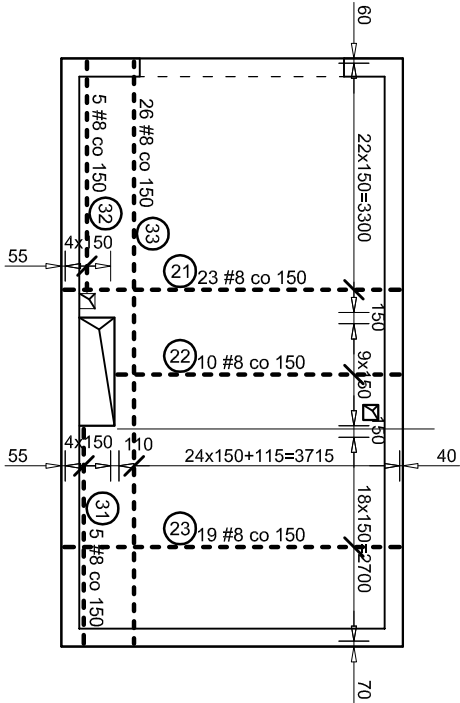


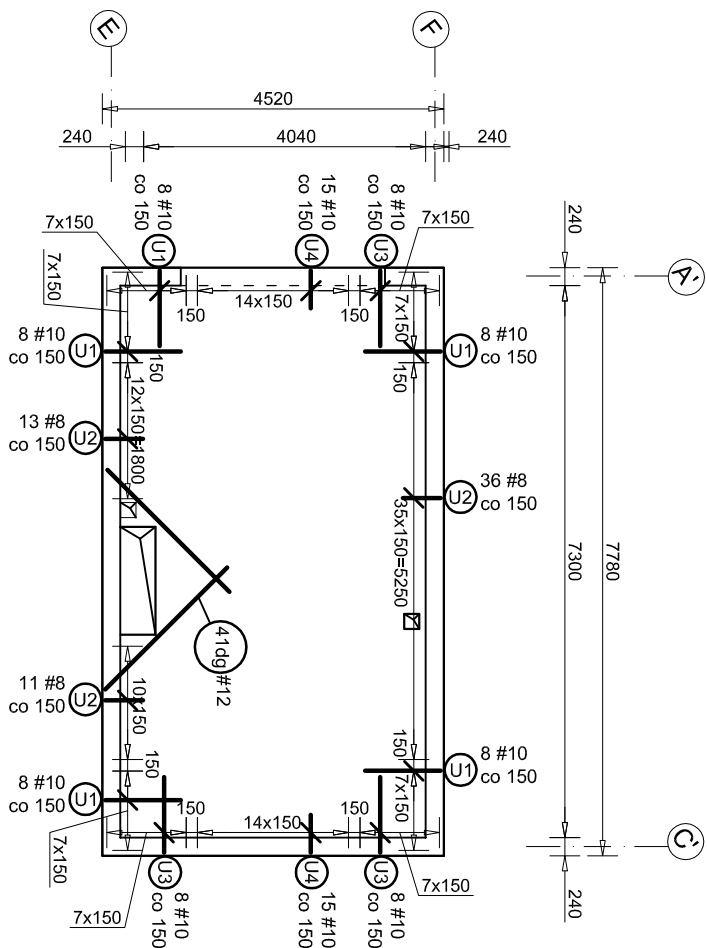
Zbrojenie stropu nad garażem
skala 1:100

Zestawienie prętów							
NR	fi [mm]	długość [mm]	śr. di. / dług. [mm]	szt.	łączna długość [m]		
					# 8	# 10	# 12
1	10	3990 - 4440	4440	38		168,72	
3	10		4440	32		142,08	
12	10		7700	11		84,70	
13	10		7700	16		123,20	
14	10	670 - 2450	1560	36		56,16	
21	8	3990 - 4440	4440	23	102,12		
22	8		3730	10	37,30		
23	8		4440	19	84,36		
31	8		2840	5	14,20		
32	8	3020 - 3340	3340	5	16,70		
33	8		7700	26	200,20		
41	0		2300	4	9,20		
0	0	0	0	0	0,00	0,00	0,00
Łączna długość [m]					454,88	584,06	0,00
Masa pręta [kg/m]					0,395	0,617	0,888
Masa prętów [kg]					179,7	360,4	0,0
Masa prętów [kg]						540,0	

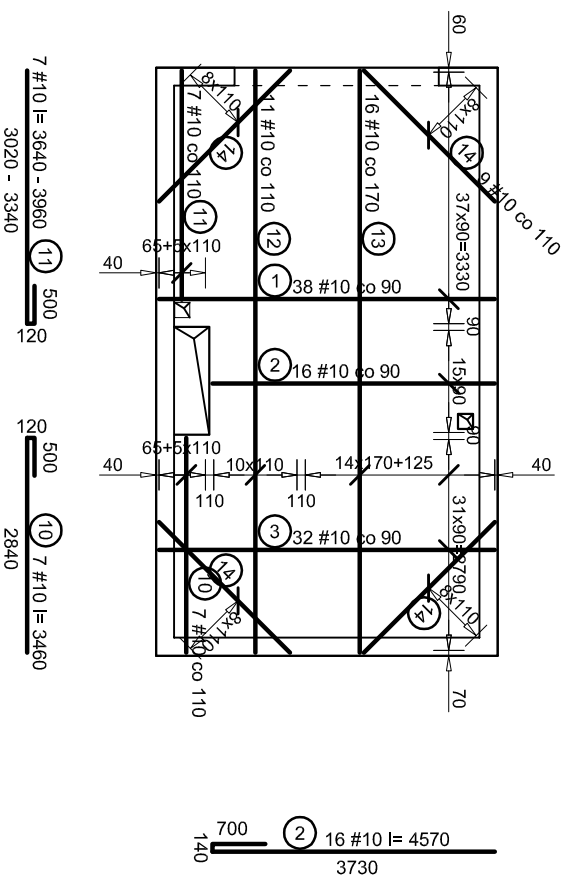
Zbrojenie górne



Pręty typu U



Zbrojenie dolne



UWAGA:

- 1) Wszystkie prace wykonać zgodnie ze sztuką budowlaną, obowiązującymi normami oraz instrukcjami producentów.
- 2) W razie wystąpienia problemów nie objętych opracowaniem należy skontaktować się z projektantem.
- 3) Rozwiązania warsztatowe należy omówić z projektantem.
- 4) Rzuły, przekroje, rysunki szczegółowe oraz opis techniczny należy łącznie rozpatrywać.
- 5) Przed przystąpieniem do robót budowlanych należy sprawdzić wymiary oraz ilości na miejscu budowy.
- 6) Podciągi oznaczono na rysunku przezywaną linią. Zbrojenie podciągów znajduje się na kolejnych rysunkach.
- 7) Osiłenie prętów zbrojenia głównego 25mm.
- 8) W celu zachowania czytelności rysunku niemyślowano zbrojenia belek oraz słupów.
- 9) Pręty wygięte w kształt litery U zapewniają odpowiednie zakotwienie prętów oraz zabezpieczają krawędź swobodną płyty. Kształtki roznieścić równomiernie na obwodzie płyty.
- 10) Pręty typu U umieścić równolegle do prętów zbrojenia głównego płyty.
- 11) Grubość płyty - 20cm.
- 12) Wymiary zbrojenia podano w mm, a długości w osi prętów.
- 13) Przed przystąpieniem do wykonywania deskowania stropu i układania zbrojenia sprawdzić przebieg pionów i rur instalacyjnych.
- 14) Beton zagęścić oraz chronić przed nadmiernym nasłonecznieniem lub przemarznięciem.
- 15) Zapis "31x150+100" oznacza, że należy ułożyć 32 prętów w rozstawie 150mm oraz dodatkowo 1 pręt w odległości 100mm od grupy prętów.
- 15) Średnie długości w zestawieniu stali służą jedynie do określenia przybliżonej ilości stali potrzebnej dla celów kosztorysowych.
- 16) Na ścianie zewnętrznej obok pionu instalacyjnego wykonać wieniec 25x20cm.
- Zbrojenie:
- pręty główne 4 #12,
- strzemiona Ø6 co 25cm,
- 17) Nad pozostałą częścią ścian wykonać wieniec w postaci prętów zbrojenia głównego oraz prętów typu U.
- 18) Na rysunku zastosowano niedziąglą numerację prętów zbrojenia.

Beton: B25
Stal: AIII-N (RB500W),

Zestawienie stali dla całej płyty (zbrojenie górne i dolne)							
NR	Nazwa	Ø [mm]	długość [m]	szt.	długość [m]		
	Pręty proste	8	455	1	Ø6	#8	#10 #12
	Pręty proste	10	584	1			584.0
	Pręty proste	12	0	1			0.0
2	Pręty zagięte	10	4,570	16			73.1
10	Pręty zagięte	10	3,460	7			24.2
11	Pręty zagięte	10	3,960	7			27.7
	Pręty wieńca	12	3,300	4			13.2
	strzem. wieńca	6	0,750	14	10.5		
U1	Pręty typu U	10	2,140	32			68.5
U2	Pręty typu U	8	1,140	60			68.4
U3	Pręty typu U	10	2,120	32			67.8
U4	Pręty typu U	8	1,120	30			33.6
a	aaa	0	0	0	0.0	0.0	0.0
Łączna długość [m]					10.5	557.0	845.4
Masa pręta [kg/m]					0.222	0.395	0.617
Masa prętów wg średnic [kg]					2.3	220.0	521.6
Masa prętów wg gat. stali [kg]					2.3		753.3

"Projekt wykonawczy"

<p>PRACOWNIA PROJEKTOWA mgr inż. arch. Bernard Łopacz ul. Stowpka 5, 41-400 Radziszów tel. 526 419 58 50, 0 693 656 650</p> <p>ARCHIDOM</p>		projekt : PROJEKT ZAGOSPODAROWANIA NA CELE REKREACYJNO-SPORTOWE CZĘŚCI TERENU WZGÓRZA GEDYMINA I SKŁONOCZNEJ POLANY W SZCZAWNIE ZDRÓJ	
projektant: mgr inż. arch. Bernard Łopacz nr 171/91/OP		inwestor: Uzdrawiskowa Gmina Miejska Szczawno Zdrój ul. Kościuski 17 58-310 Szczawno Zdrój	
		lokalizacja: działka nr 678/2 58-310 Szczawno Zdrój	
		temat rysunku: Zbrojenie stropu nad garażem	
skala: 1:100		rys. K-7	
opracowanie: mgr inż. Piotr Niestroj		data opracowania: lutry 2014	